

## 工业用防爆热电阻

- 测量范围-200 ~ +600℃
- 保护管: 不锈钢、钛、钽、因康镍合金、哈氏合金、PTFE涂层、耐磨型
- 一体化温度变送器可选 (4-20mA/HART®)
- 可提供相关生产/检验证书
- 插芯可更换
- 可提供本安防爆和隔爆型产品

用来测量液体和气体的温度

应用场合: 石化、化工、电力、压力容器

由符合DIN 43 763 标准的具有各种过程连接的保护管、接线盒和可更换插芯组成

保护管的生产制造符合压力容器的相关标准, 并进行压力密封测试

热电阻插芯通常采用Pt100温度传感器EN 60 751

接线方式: 两线、三线或四线连接

单/双支型可选

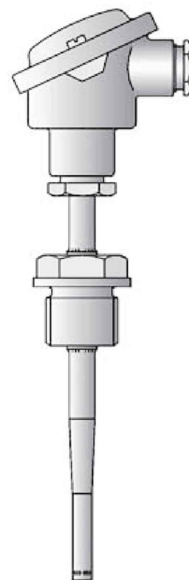
一体化温度变送器可选 (可带HART® 协议)

可提供本安防爆型

可提供隔爆型

本公司生产的隔爆铂电阻技术性能符合JB/T8622-1997《工业铂电阻技术条件及分度表》。

由国家级仪器仪表防爆安全监督检测站对产品进行专门审查和批准, 并颁发防爆合格证。



## 技术数据

接线盒	类型 B DIN 43 729, 铸铝外壳, M20×1.5; IP54, 环境温度-20 ~ +100℃ 类型 BUZ, 铸铝外壳, M20×1.5; IP65, 环境温度-20 ~ +100℃ 类型 BUZH, 铸铝外壳, M20×1.5; , 环境温度-20 ~ +100℃ 类型 BBKS, 塑料 (PA 6), M20×1.5; IP54, 环境温度-20 ~ +130℃ 类型 BEGF, 不锈钢1.4571, M20×1.5, IP65, 环境温度-40 ~ +100℃ 不锈钢铸件 M22×1.5, IP65 环境温度-20 ~ +130℃ DANAWdie型接线盒带LPI-01数显模块, 铸铝外壳, 电气接口-M20×1.5, IP65, 环境温度: -20 ~ +70℃ DANAWdia型接线盒带ST0028数显模块, 铸铝外壳, 电气接口-M20×1.5, IP65, 环境温度: -20 ~ +70℃ 带温度变送器时环境温度降低 (见数据单70.7030/70.7010)
延长管	不锈钢1.4571, 长度130mm (150mm针对型号902820/50.../51...)
过程连接	螺纹, 不锈钢1.4571 法兰, 不锈钢1.4571 套管, 不锈钢1.4571或钢1.7335 可选防腐材料/涂层, 耐磨材料
保护管	不锈钢1.4571, 9mm, 11mm, 12mm 外径 可选耐腐材料/涂层, 耐磨材料
热电阻插芯	可更换, Pt100温度传感器EN 60 751, CL.B, 2线
响应时间	t <sub>0.9</sub> 大约50sec, 在水中0.4m/sec, 9mm 外径
温度变送器	模拟电路变送器, 输出4 ~ 20mA, 见数据单70.7030 模拟电路变送器, 输出0 ~ 10V, 见数据单70.7030 智能变送器, 输出4 ~ 20mA/20 ~ 4mA, 见数据单70.7010

**附件  
DIN规格**

各种护套, 见数据单90.9721  
 DIN 43 765类型 B1, B2, B3, 负荷, 见图1  
 DIN 43 766类型 C1, C2, 负荷, 见图2  
 DIN 43 767类型 D1, D2, D4, D5, 负荷, 见图3  
 DIN 43 771类型 G1, G2, G3, 负荷, 见图4

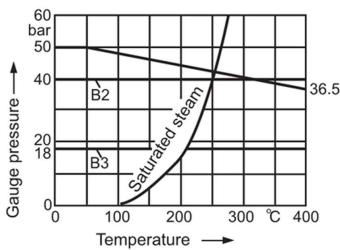


图 1

允许流速  
 对空气和过热蒸汽: 最大25m/sec  
 对水: 最大3m/sec  
 允许紧固扭矩: 50Nm

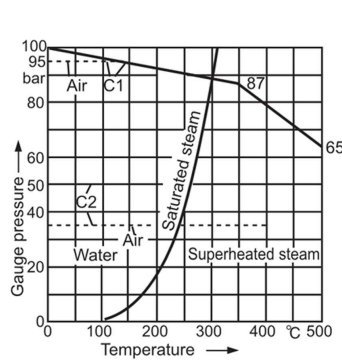


图 2

允许流速  
 对空气和过热蒸汽: 最大40m/sec  
 对水: 最大5m/sec  
 允许紧固扭矩: 100Nm

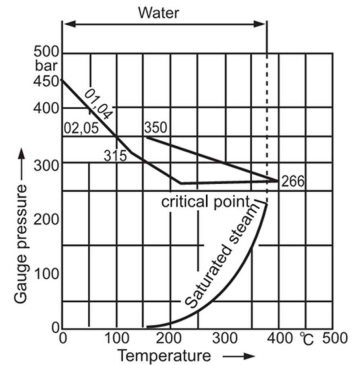


图 3

D1、D4型允许流速  
 对空气、水和过热蒸汽: 最大60m/sec  
 D2、D5型允许流速  
 对空气: 低于60m/sec  
 对水和过热蒸汽: 最大30m/sec

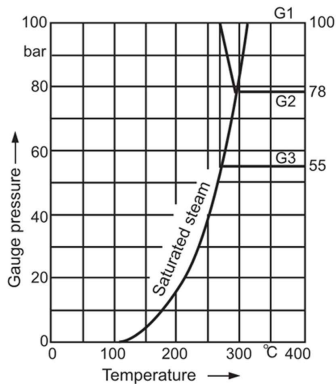


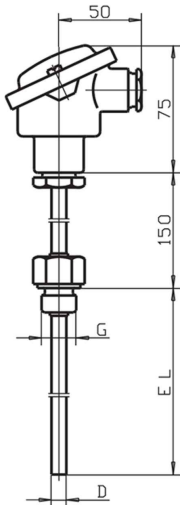
图 4

允许流速  
 对过热蒸汽: 最大40m/sec  
 对水: 最大5m/sec  
 对空气: 最大400°C

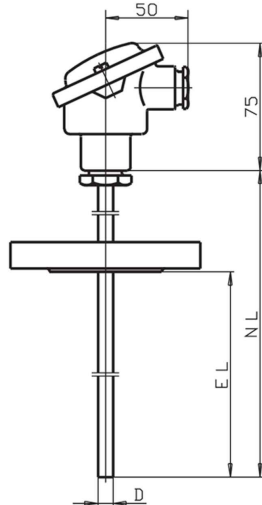
型号	DIN 规格	D	L2	EL	螺纹
903720/10	B1	9	-	160	1/2"管螺纹
903720/10	B2	9	-	250	1/2"管螺纹
903720/10	B3	9	-	400	1/2"管螺纹
903720/10	C1	11	-	160	1"管螺纹
903720/10	C2	11	-	250	1"管螺纹

903720/11	G1	9	-	160	1"管螺纹
903720/11	G2	9	-	220	1"管螺纹
903720/11	G3	9	-	280	1"管螺纹
903720/50	D1	12.5	140	65	-
903720/50	D2	12.5	200	125	-
903720/51	D4	12.5	200	65	-
903720/51	D5	12.5	260	125	-

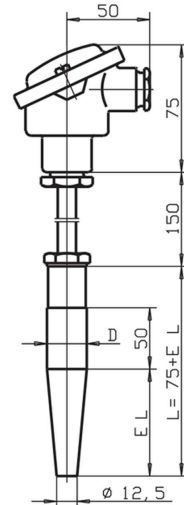
## 外形尺寸



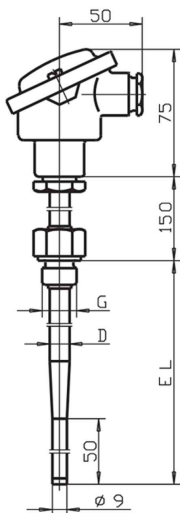
型号 903720/10



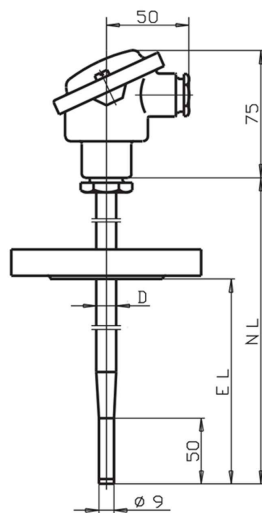
型号 903720/20



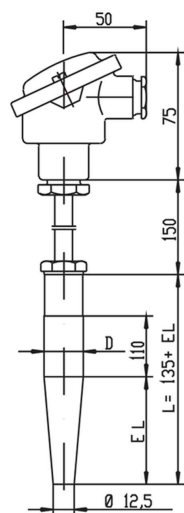
型号 903720/50



型号 903720/11

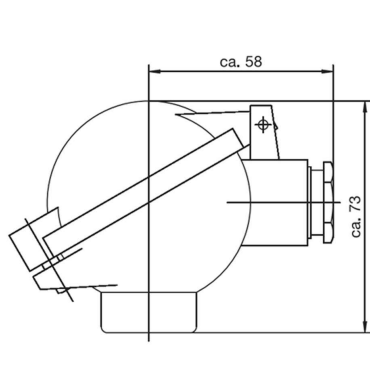


型号 903720/11

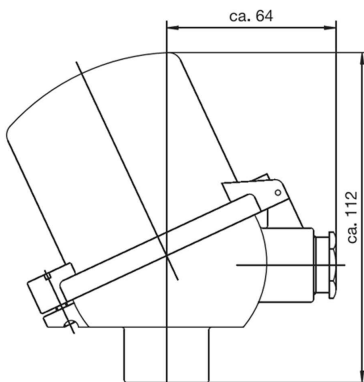


型号 903720/51

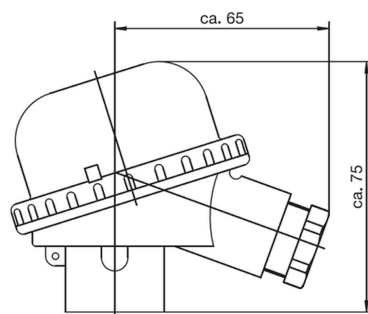
## 外形尺寸



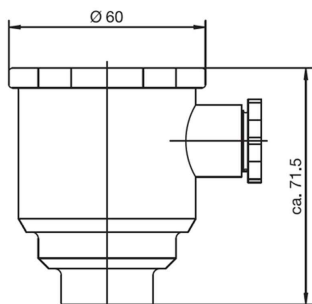
BUZ型接线盒  
附加代码: 320



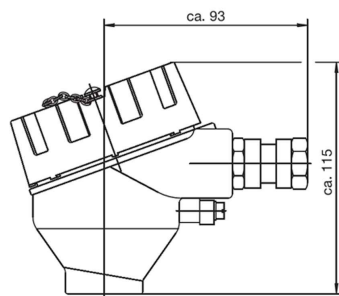
附加代码: 321  
BUZH型接线盒



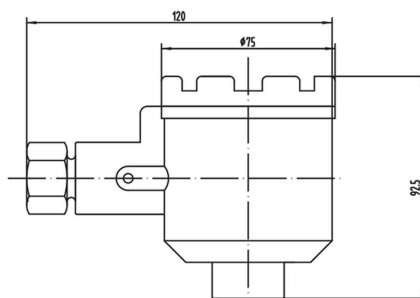
BBKS型接线盒  
附加代码: 324



BEGF型接线盒  
附加代码: 397

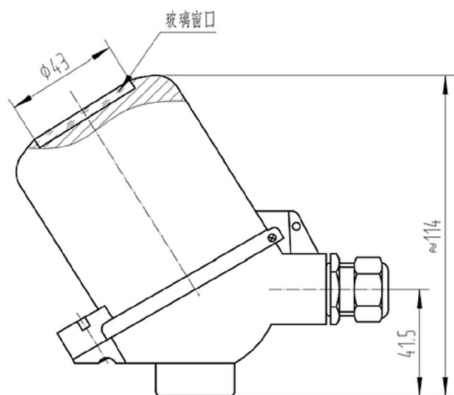


XD-AD型接线盒  
附加代码: 399



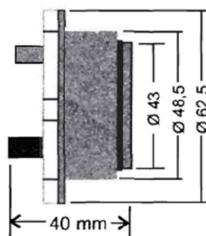
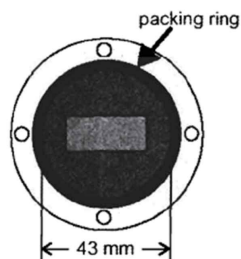
不锈钢型接线盒  
附加代码: 545

## 外形尺寸及数显模块参数

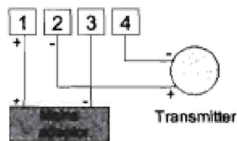
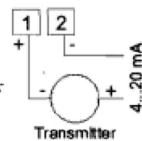
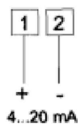


XE-DANAWdid 型接线盒带 CU1 数显模块  
附加代码: 546

立体图



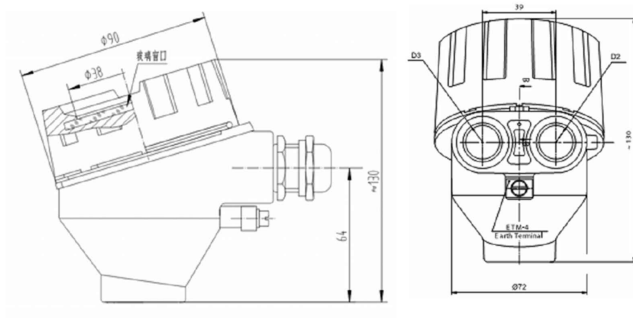
4 极插头连接器输入  
3 按钮用于程序设计



LED 数显模块, 型号 CU1-Ex ia CT6

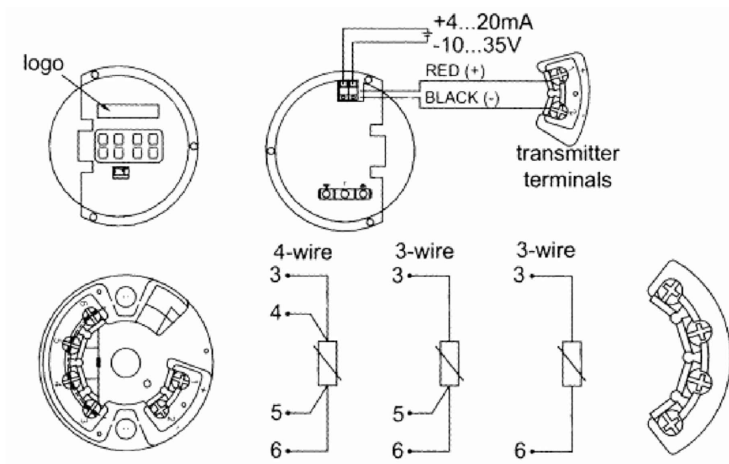
技术参数			
输入		功能	
测量范围	4~20mA	工作温度	0~+60℃
输入电阻	$R_i$ 在 20mA, <250 $\Omega$	存储温度	-20~+80℃
精度		尺寸	
分辨率	-999~+9999 -99~+999 显示单位	外壳	$\Phi$ 43/48.5/62.5mm×40mm
测量误差	测量范围的 $\pm$ 0.2% $\pm$ 1	紧固件	4×M4
温度漂移	100ppm/K	外壳材质	MACROLON
测量原则	斜波转换	防护等级	前面部分 IP67 连接部分 IP20
显示		认证	
显示	LED 显示, 7 段, 高 8mm, 红色 4 数字位可达 9999	EC 型检测认证	ZELM 02 ATEX 0122
满溢/下溢	HI/LO	防爆认证	Eex ia T6
显示时间	0.1S-1S-10S(可调)		
电气参数			
电源和信号电路	本安电路: $U_0=30V; I_0=100Ma; P_0=1W$		

## 外形尺寸及数显模块参数



**XD-ADdia 型接线盒带 ST0028 数显模块**  
附加代码: 293

立体图片



**LCD 数显模块, 型号 ST0028**



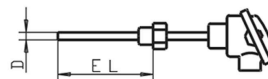
技术参数			
性能参数		功能	
参考操作条件	23℃	参数	零点, 量程, 十进制
最大测量误差	满量程的 0.1% ±1	视值限值	-1999 到+9999
环境温度的影响 (温度漂移))	100ppm/℃, 测量范围	量程范围	任意范围, 但在视值限制之内
输出信号	4~20mA	小数点位置	0, 1, 2, 3
电压降	最大 2.5V	功能和读数	过滤测量读数, 超过范围限制, 分辨率
LED 工作最小电流	3.5mA	读数过滤	平均在 1 到 8 个测量读数
数字位	LCD, 4 数字位 7 段	读数更新	0.25 到 2S, 根据读数过滤
可见尺寸	33.4×13.2mm	过载限制	3.6 到 22mA
显示性能	TN 正极, 可视角度: h6:00	分辨率	1 到 10 点选择
数据存储	EEPROM	校准点	0 点 (4mA) 和量程 (20mA) 在 EEPROM 存储
存储周期	10 年 (无电源)	机械结构	
安装座	4 孔 Φ3mm 在 Φ68mm 面板上	电气回路连接	两端子, 最大导线截面积 1mm <sup>2</sup> (16AWG)
工作条件		尺寸	直径: Φ59; 厚度: 17mm
环境温度	-20~70℃	与温度变送器连接	2 线, 最大 0.5mm <sup>2</sup>
存储温度	-30~80℃		
湿度	25 到 95% 无结露		
防护等级	IP20		
电磁设备互换性	EMC 依据 EN50081-1 和 EN-ISO 082-1		

选型说明: 用于过程控制的防爆热电阻, 带NEPSI防爆证书  
 Ex ia IIC T1 ... T6, Ex ib IIC T1 ... T6  
 Ex d IIC T1 ... T6, DIP A20/21 T<sub>A</sub>80 °C ... T<sub>A</sub>400°C IP66



**(1) 基本型号**

903720/10 拧入式热电阻, 直管



**(2) 测温范围 °C**

- × 150 -200 ~ +600°C (绕线传感器元件)
- × 402 -50 ~ +400°C (薄膜传感器元件)
- × 415 -50 ~ +600°C (薄膜传感器元件)

**(3) 热电阻插芯**

- × 1001 1×Pt100 三线制(仅与温度变送器330配合使用, 不能与331, 336组合)
- × 1003 1×Pt100 两线制(仅与温度变送器330配合使用, 不能与331, 336组合)
- × 1011 1×Pt100 四线制
- × 2001 2×Pt100 双支三线制
- × 2003 2×Pt100 双支两线制(仅与温度变送器330配合使用, 不能与331, 336组合)

**(4) 精度等级 DIN EN 60751**

- × 1 B级 (标准型)
- × 2 A级
- × 3 AA级 (1/3B级)

**(5) 保护管直径D mm**

- × 9 Ø 9 x 1 mm 不适用于0区(1G)或20区(1D)
- × 11 Ø 11 x 2 mm

**(6) 插深EL mm (EL 50 ... 1000)**

- × 160 160mm
- × 250 250mm
- × 400 400mm
- × ... 自定义长度(最小间隔 50mm)

**(7) 过程连接**

- × 104 G 1/2螺纹
- × 106 G 1螺纹
- × 144 1/2 - 14NPT螺纹
- × 146 1 - 11.5 NPT螺纹

**(8) 保护管材质**

- × 26 不锈钢1.4571
- × 60 钛
- × 81 因康镍合金
- × 82 哈氏合金

**(9) 附加选项**

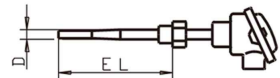
- × 注意: 对于应用在20区(1D)、21区(2D)和22区(3D)的传感器必须带防护等级IP65以上的接线盒
- × 320 接线盒 BUZ
- × 321 接线盒 BUZH
- × 397 接线盒 BEGF
- × 545 不锈钢隔爆接线盒 XD, 隔爆规范GB3836.1/2 (NEPSI), 不针对附加选项662及温度变送器选项
- × 330 1x 温度变送器, 输出4 ... 20 mA/20 ... 4 mA, 见数据单70.7030 (仅与293, 399组合使用)
- × 331 1x 智能温度变送器, 输出4 ... 20 mA/20 ... 4 mA, 见数据单70.7010
- × 336 1x 智能温度变送器, 输出4 ... 20 mA和HART®通讯接口, 见数据单70.7010
- × 662 本安防爆规范 GB3836.1/4 (NEPSI)
- × 546 接线盒 XE-DANAWid, 带LED数显(不能与399组合使用)
- × 293 隔爆接线盒 XD-AD (ATEX), 带LCD数显(不能与662组合使用)
- × 399 隔爆接线盒 XD-AD (ATEX)
- × 导线格兰头允许直径3, 0~8, 0 mm的导线(根据客户要求也可通过直径7, 5~11, 9mm的导线)
- × 365 带绝缘电阻检验证书 3.1B DIN EN 10204
- × 367 带压力检测检验证书 3.1B DIN EN 10204
- × 368 带泄露检测检验证书 3.1B DIN EN 10204
- × 374 带材质检验证书 3.1B DIN EN 10204
- × 562 接液部分带PTFE涂层

选型代码  
 选型举例

(1) (2) (3) (4) (5) (6) (7) (8) (9)  
 903720/10 - 415 - 1001 - 9 - 250 - 104 - 26 / 662 ...

提示: 基于许可结构的复杂性无法提供所有的组合形式  
 10.02/00386333

选型说明：用于过程控制的防爆热电阻，带NEPSI防爆证书  
 Ex ia IIC T1 ... T6, Ex ib IIC T1 ... T6  
 Ex d IIC T1 ... T6, DIP A20/21 T<sub>A</sub>80 °C ... T<sub>A</sub>400 °C IP66



(1) 基本型号	
903720/11	拧入式热电阻 变径保护管
(2) 测温范围 °C	
× 150	-200 ~ +600 °C (绕线传感器元件)
× 402	-50 ~ +400 °C (薄膜传感器元件)
× 415	-50 ~ +600 °C (薄膜传感器元件)
(3) 热电阻插芯	
× 1001	1×Pt100 三线制(仅与温度变送器330配合使用, 不能与331, 336组合)
× 1003	1×Pt100 两线制(仅与温度变送器330配合使用, 不能与331, 336组合)
× 1011	1×Pt100 四线制
× 2001	2×Pt100 双支三线制
× 2003	2×Pt100 双支两线制(仅与温度变送器330配合使用, 不能与331, 336组合)
(4) 精度等级 DIN EN 60751	
× 1	B级 (标准型)
× 2	A级
× 3	AA级 (1/3B级)
(5) 保护管直径D mm	
× 12	Ø 12 x 2,5 mm, 12-9mm 变径保护管 不适用于0区(1G)或20区(1D)
(6) 插深EL mm (EL 50 ... 1000)	
× 160	160mm
× 220	220mm
× 280	280mm
× 250	250mm
× 400	400mm
× ...	自定义长度 (最小间隔 50mm)
(7) 过程连接	
× 104	G 1/2螺纹
× 106	G 1螺纹
× 144	1/2 - 14NPT螺纹
× 146	1 - 11.5 NPT螺纹
(8) 保护管材质	
× 26	不锈钢1.4571
(9) 附加选项	
× 320	注意：对于应用在20区(1D)、21区(2D)和22区(3D)的传感器必须带防护等级IP65以上的接线盒 接线盒 BUZ
× 321	接线盒 BUZH
× 397	接线盒 BEGF
× 545	不锈钢隔爆接线盒 XD, 隔爆规范GB3836.1/2 (NEPSI), 不针对附加选项662及温度变送器选项
× 330	1x 温度变送器, 输出4 ... 20 mA/20 ... 4 mA, 见数据单70.7030 (仅与293, 399组合使用)
× 331	1x 智能温度变送器, 输出4 ... 20 mA/20 ... 4 mA, 见数据单70.7010
× 336	1x 智能温度变送器, 输出4 ... 20 mA和HART®通讯接口, 见数据单70.7010
× 662	本安防爆规范 GB3836.1/4 (NEPSI)
× 546	接线盒 XE-DANAWdid, 带LED数显(不能与399组合使用)
× 293	隔爆接线盒 XD-AD (ATEX), 带LCD数显(不能与662组合使用)
× 399	隔爆接线盒 XD-AD (ATEX)
×	导线格兰头允许直径3,0~8,0 mm的导线 (根据客户要求也可通过直径7,5~11,9mm的导线)
× 365	带绝缘电阻检验证书 3.1B DIN EN 10204
× 367	带压力检测检验证书 3.1B DIN EN 10204
× 368	带泄露检测检验证书 3.1B DIN EN 10204
× 374	带材质检验证书 3.1B DIN EN 10204
× 562	接液部分带PTFE涂层

选型代码  
 选型举例

(1)      (2)      (3)      (4)      (5)      (6)      (7)      (8)      (9)  
 903720/11 - 415 - 1001 - 1 - 12 - 250 - 104 - 26 / 662 ...

提示：基于许可结构的复杂性无法提供所有的组合形式

选型说明：用于过程控制的防爆热电阻，带NEPSI防爆证书  
 Ex ia IIC T1 ... T6, Ex ib IIC T1 ... T6  
 Ex d IIC T1 ... T6, DIP A20/21 T<sub>A</sub>80 °C ... T<sub>A</sub>400°C IP66



(1) 基本型号

903720/20	插入式热电阻 直管	
<b>(2) 测温范围 °C</b>		
× 150	-200 ~ +600°C (绕线传感器元件)	
× 402	-50 ~ +400°C (薄膜传感器元件)	
× 415	-50 ~ +600°C (薄膜传感器元件)	
<b>(3) 热电阻插芯</b>		
× 1001	1×Pt100 三线制(仅与温度变送器330配合使用, 不能与331, 336组合)	
× 1003	1×Pt100 两线制(仅与温度变送器330配合使用, 不能与331, 336组合)	
× 1011	1×Pt100 四线制	
× 2001	2×Pt100 双支三线制	
× 2003	2×Pt100 双支两线制(仅与温度变送器330配合使用, 不能与331, 336组合)	
<b>(4) 精度等级 DIN EN 60751</b>		
× 1	B级 (标准型)	
× 2	A级	
× 3	AA级 (1/3B级)	
<b>(5) 保护管直径D mm</b>		
× 9	∅ 9 x 1 mm 不适用于0区(1G)或20区(1D)	
× 11	∅ 11 x 2 mm	
<b>(6) 插深EL mm (EL 50 ... 1000)</b>		
× 160	160mm	
× 250	250mm	
× 400	400mm	
× ...	自定义长度 (最小间隔 50mm)	
<b>(7) 过程连接</b>		
× 000	无	
× 642	法兰 DN 25 PN 40, DIN 2501	
× 644	法兰 DN 40 PN 40, DIN 2501	
<b>(8) 保护管材质</b>		
× 26	不锈钢1.4571	
× 60	钛	
× 81	因康镍合金	
× 82	哈氏合金	
<b>(9) 附加选项</b>		
× 320	注意：对于应用在20区(1D)、21区(2D)和22区(3D)的传感器必须带防护等级IP65以上的接线盒 接线盒 BUZ	
× 321	接线盒 BUZH	
× 397	接线盒 BEGF	
× 545	不锈钢隔爆接线盒 XD, 隔爆规范GB3836.1/2 (NEPSI), 不针对附加选项662及温度变送器选项	
× 330	1x 温度变送器, 输出4 ... 20 mA/20 ... 4 mA, 见数据单70.7030 (仅与293, 399组合使用)	
× 331	1x 智能温度变送器, 输出4 ... 20 mA/20 ... 4 mA, 见数据单70.7010	
× 336	1x 智能温度变送器, 输出4 ... 20 mA和HART®通讯接口, 见数据单70.7010	
× 662	本安防爆规范 GB3836.1/4 (NEPSI)	
× 546	接线盒 XE-DANAWid, 带LED数显 (不能与399组合使用)	
× 293	隔爆接线盒 XD-AD (ATEX), 带LCD数显 (不能与662组合使用)	
× 399	隔爆接线盒 XD-AD (ATEX)	
×	导线格兰头允许直径3,0~8,0 mm的导线 (根据客户要求也可通过直径7,5~11,9mm的导线)	
× 365	带绝缘电阻检验证书 3.1B DIN EN 10204	
× 367	带压力检测检验证书 3.1B DIN EN 10204	
× 368	带泄露检测检验证书 3.1B DIN EN 10204	
× 374	带材质检验证书 3.1B DIN EN 10204	
× 562	接液部分带PTFE涂层	

选型代码  
选型举例

(1) - (2) - (3) - (4) - (5) - (6) - (7) - (8) / (9) ...  
 903720/20 - 415 - 1001 - 1 - 9 - 250 - 642 - 26 / 662

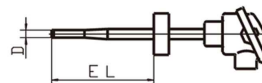
提示：基于许可结构的复杂性无法提供所有的组合形式

选型说明: 用于过程控制的防爆热电阻, 带NEPSI防爆证书  
 Ex ia IIC T1 ... T6, Ex ib IIC T1 ... T6  
 Ex d IIC T1 ... T6, DIP A20/21 T<sub>A</sub>80 °C ... T<sub>A</sub>400°C IP66



**(1) 基本型号**

903720/21 插入式热电阻  
 变径保护管



**(2) 测温范围 °C**

- × 150 -200 ~ +600°C (绕线传感器元件)
- × 402 -50 ~ +400°C (薄膜传感器元件)
- × 415 -50 ~ +600°C (薄膜传感器元件)

**(3) 热电阻插芯**

- × 1001 1×Pt100 三线制(仅与温度变送器330配合使用, 不能与331, 336组合)
- × 1003 1×Pt100 两线制(仅与温度变送器330配合使用, 不能与331, 336组合)
- × 1011 1×Pt100 四线制
- × 2001 2×Pt100 双支三线制
- × 2003 2×Pt100 双支两线制(仅与温度变送器330配合使用, 不能与331, 336组合)

**(4) 精度等级 DIN EN 60751**

- × 1 B级 (标准型)
- × 2 A级
- × 3 AA级 (1/3B级)

**(5) 保护管直径D mm**

- × 12 Ø 12 x 2,5 mm, 12-9mm 变径保护管 不适用于0区(1G)或20区(1D)

**(6) 插深EL mm (EL 50 ... 1000)**

- × 160 160mm
- × 225 225mm
- × 250 250mm
- × 285 285mm
- × 345 345mm
- × 400 400mm
- × ... 自定义长度(最小间隔 50mm)

**(7) 过程连接**

- × 000 无
- × 642 法兰 DN 25 PN 40, DIN 2501
- × 644 法兰 DN 40 PN 40, DIN 2501

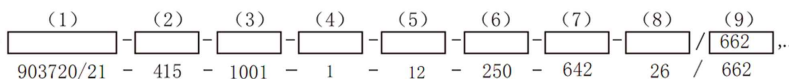
**(8) 保护管材质**

- × 26 不锈钢1.4571

**(9) 附加选项**

- × 注意: 对于应用在20区(1D)、21区(2D)和22区(3D)的传感器必须带防护等级IP65以上的接线盒
- × 320 接线盒 BUZ
- × 321 接线盒 BUZH
- × 397 接线盒 BEGF
- × 545 不锈钢隔爆接线盒 XD, 隔爆规范GB3836.1/2 (NEPSI), 不针对附加选项662及温度变送器选项
- × 330 1x 温度变送器, 输出4 ... 20 mA/20 ... 4 mA, 见数据单70.7030 (仅与293, 399组合使用)
- × 331 1x 智能温度变送器, 输出4 ... 20 mA/20 ... 4 mA, 见数据单70.7010
- × 336 1x 智能温度变送器, 输出4 ... 20 mA和HART®通讯接口, 见数据单70.7010
- × 662 本安防爆规范 GB3836.1/4 (NEPSI)
- × 546 接线盒 XE-DANAWdid, 带LED数显(不能与399组合使用)
- × 293 隔爆接线盒 XD-AD (ATEX), 带LCD数显(不能与662组合使用)
- × 399 隔爆接线盒 XD-AD (ATEX)
- × 导线格兰头允许直径3,0~8,0 mm的导线(根据客户要求也可通过直径7,5~11,9mm的导线)
- × 365 带绝缘电阻检验证书 3.1B DIN EN 10204
- × 367 带压力检测检验证书 3.1B DIN EN 10204
- × 368 带泄露检测检验证书 3.1B DIN EN 10204
- × 374 带材质检验证书 3.1B DIN EN 10204
- × 562 接液部分带PTFE涂层

选型代码  
 选型举例



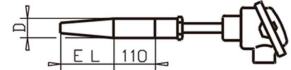
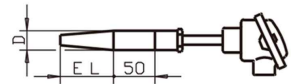
提示: 基于许可结构的复杂性无法提供所有的组合形式

选型说明: 用于过程控制的防爆热电阻, 带NEPSI防爆证书  
 Ex ia IIC T1 ... T6, Ex ib IIC T1 ... T6  
 Ex d IIC T1 ... T6, DIP A20/21 T<sub>A</sub>80 °C ... T<sub>A</sub>400°C IP66



**(1) 基本型号**

903720/50	拧入式热电阻 护套 DIN 43767标准, D1/D2
903720/51	拧入式热电阻 护套 DIN 43767标准, D4/D5



**(2) 测温范围 °C**

× 150	-200 ~ +600 °C (绕线传感器元件)
× 402	-50 ~ +400 °C (薄膜传感器元件)
× 415	-50 ~ +600 °C (薄膜传感器元件)

**(3) 热电阻插芯**

× 1001	1×Pt100 三线制(仅与温度变送器330配合使用, 不能与331, 336组合)
× 1003	1×Pt100 两线制(仅与温度变送器330配合使用, 不能与331, 336组合)
× 1011	1×Pt100 四线制
× 2001	2×Pt100 双支三线制
× 2003	2×Pt100 双支两线制(仅与温度变送器330配合使用, 不能与331, 336组合)

**(4) 精度等级 DIN EN 60751**

× 1	B级 (标准型)
× 2	A级
× 3	AA级 (1/3B级)

**(5) 保护管直径D mm**

× 24	∅ 24 mm 直径变到12.5 mm
------	---------------------

**(6) 插深EL mm (EL 50 ... 1000)**

× 65	65 mm 针对规格 D1/D4
× 125	125 mm 针对规格 D2/D5

**(7) 护套材质**

× 26	不锈钢 1.4571 (工作温度 +600 °C)
× 36	不锈钢 1.7335 (工作温度 +540 °C)
× 60	钛
× 80	钽
× 81	因康镍合金
× 82	哈氏合金

**(8) 附加选项**

× 320	注意: 对于应用在20区(1D)、21区(2D)和22区(3D)的传感器必须带防护等级IP65以上的接线盒
× 321	接线盒 BUZH
× 397	接线盒 BEGF
× 545	不锈钢隔爆接线盒 XD, 隔爆规范GB3836.1/2 (NEPSI), 不针对附加选项662及温度变送器选项
× 330	1x 温度变送器, 输出4 ... 20 mA/20 ... 4 mA, 见数据单70.7030 (仅与293, 399组合使用)
× 331	1x 智能温度变送器, 输出4 ... 20 mA/20 ... 4 mA, 见数据单70.7010
× 336	1x 智能温度变送器, 输出4 ... 20 mA和HART®通讯接口, 见数据单70.7010
× 662	本安防爆规范 GB3836.1/4 (NEPSI)
× 546	接线盒 XE-DANAWdid, 带LED数显(不能与399组合使用)
× 293	隔爆接线盒 XD-AD (ATEX), 带LCD数显(不能与662组合使用)
× 399	隔爆接线盒 XD-AD (ATEX)
×	导线格兰头允许直径3, 0~8, 0 mm的导线 (根据客户要求也可通过直径7, 5~11, 9mm的导线)
× 365	带绝缘电阻检验证书 3.1B DIN EN 10204
× 367	带压力检测检验证书 3.1B DIN EN 10204
× 368	带泄露检测检验证书 3.1B DIN EN 10204
× 374	带材质检验证书 3.1B DIN EN 10204
× 562	接液部分带PTFE涂层

选型代码: (1) - (2) - (3) - (4) - (5) - (6) - (7) / (8) ...  
 选型举例: 903720/50 - 415 - 1001 - 1 - 24 - 125 - 26 / 662

提示: 基于许可结构的复杂性无法提供所有的组合形式