

拧入式热电阻 - B型接线盒

- 测温范围-50 ~ +600°C
- 带可更换的热电阻插芯
- 可提供单支或双支热电阻
- 接线盒类型B, BUZ, BUZH, BBK
- 一体化温度变送器可选

用于液体或气体的温度测量

对正压和负压的可靠密封是选择热电阻的一个重要准则

应用场合: HVAC、制冷机组、加热装置、烤箱、熔炉和工厂等

接线盒环境温度可达+100°C

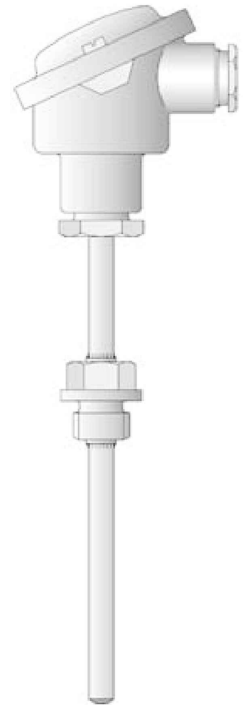
BUZ, BUZH, BBK型接线盒可选

热电阻插芯通常采用Pt100温度传感器-EN 60 751

也可提供Pt500或Pt1000

接线方式: 两线、三线或四线连接

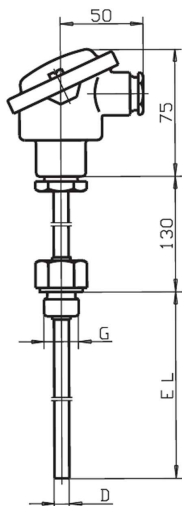
一体化温度变送器可选



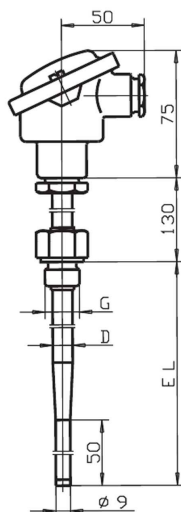
技术数据

接线盒	B型, DIN 43 729, 铸铝外壳, M20×1.5; IP54, 环境温度-20 ~ +100°C BUZ型, 铸铝外壳, M20×1.5; IP65, 环境温度-20 ~ +100°C BUZH型, 铸铝外壳, M20×1.5; IP65, 环境温度-20 ~ +100°C BBK型, 塑料, M20×1.5; IP54, 环境温度-20 ~ +130°C 注意: 带温度变送器时允许的环境温度降低 (见数据单95.6530/95.6550)
延长管	不锈钢1.4571, 长度130mm (对型号902002/50.../51... 为150mm)
过程连接	螺纹, 不锈钢1.4571 护套, 不锈钢1.4571或钢1.7335
保护管	不锈钢1.4571, 9mm, 11mm和11mm→9mm 变径
热电阻插芯	可更换, Pt100温度传感器EN 60 751, CL.B, 2线
响应时间	t _{0.9} 大约50sec, 在水中0.2m/sec, 9mm 外径
温度变送器	模拟电路温度变送器, 数字化校验, 输出4 ~ 20mA, 见数据单70.7030 模拟电路温度变送器, 数字化校验, 输出0 ~ 10V, 见数据单70.7030 智能温度变送器, 输出4 ~ 20mA/20 ~ 4mA, 见数据单70.7010
可选附件	各种护套, 见数据单90.9721

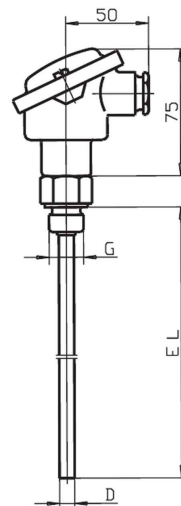
外形尺寸



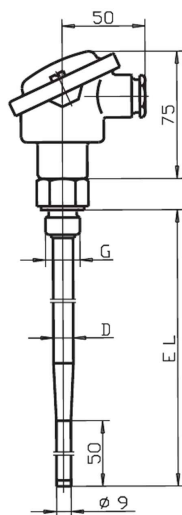
型号 902020/10



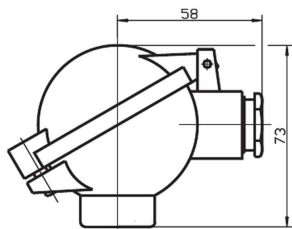
型号 902020/11



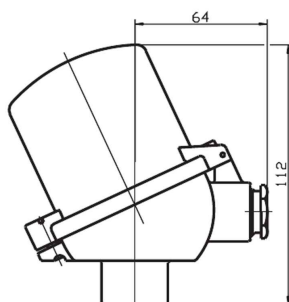
型号 902020/20



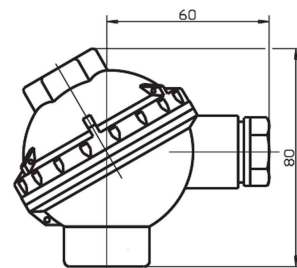
型号 902020/21



接线盒类型 BUZ TZ 320



接线盒类型 BUZH TZ 321



接线盒类型 BBK TZ 322

库存产品

型号

902020/10-402-1001-1-9-160-104/000

902020/10-402-1001-1-9-250-104/000

902020/10-402-1001-1-9-160-104/330(带一体化温度变送器 0..100℃)

902020/10-402-1001-1-9-250-104/330(带一体化温度变送器 0..100℃)

TN

90/8450496

90/8450698

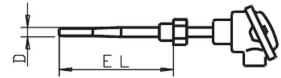
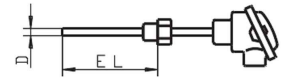
90/8450155

90/8450528

选型说明: 拧入式热电阻 - B型接线盒

(1) 基本型号

	902020/10	拧入式热电阻带延长管直管
	902020/11	拧入式热电阻带延长管变径保护管
× ×	402	(2) 测温范围℃ -50 ~ +400℃ (标准型)
× ×	415	-50 ~ +600℃
× ×	1001	(3) 热电阻插芯 1×Pt100 三线制
× ×	1003	1×Pt100 二线制
× ×	1011	1×Pt100 四线制
× ×	2001	2×Pt100 三线制
× ×	2003	2×Pt100 二线制
× ×	1	(4) 精度等级EN 60 751 B级 (标准型)
× ×	2	A级 (不与两线制代码共用)
×	6	(5) 保护管直径D mm 6mm
×	7	7mm
×	9	9mm
×	11	11mm
×	12	12mm变径到9mm
× ×	160	(6) 插深EL mm (100 ≤ EL ≤ 1000, 对于型号902002/11, 902002/21, EL ≤ 700) 160mm
× ×	220	220mm
× ×	250	250mm
× ×	280	280mm
× ×	400	400mm
× ×	...	自定义长度 (50mm 最小间隔)
× ×	104	(7) 过程连接 (其它连接方式详见附件1-过程连接一览表) G 1/2螺纹
× ×	105	G 3/4螺纹
× ×	106	G 1螺纹
× ×	138	M27×2螺纹
× ×	000	(8) 附加选项 无
× ×	306	延长管长度 70mm
× ×	320	接线盒为 BUZ
× ×	321	接线盒为 BUZH
× ×	322	接线盒为 BBK
× ×	330	1×模拟电路温度变送器, 输出4~20mA, 见数据单70.7030 (请指出温度范围)(不与1011代码共用)
× ×	331	1×智能温度变送器, 输出4~20mA/20~4mA, 见数据单70.7010 (请指出温度范围和输出信号)
× ×	333	1×模拟电路温度变送器, 输出0~10V, 见数据单70.7030 (请指出温度范围)(不与1011代码共用)
× ×	334	2×模拟电路温度变送器, 输出4~20mA, 见数据单70.7030 (请指出温度范围)(与321代码配合使用)
× ×	335	2×智能温度变送器, 输出4~20mA/20~4mA, 见数据单70.7010 (请指出温度范围和输出信号)(与321代码配合使用)
× ×	337	2×模拟电路温度变送器, 输出0~10V, 见数据单70.7030 (请指出温度范围)(与321代码配合使用)



选型代码
选型举例

(1) (2) (3) (4) (5) (6) (7) (8) ...
902020/10 - 402 - 1001 - 1 - 11 - 250 - 106 / 000¹

1. 附加选项按顺序排列, 用逗号隔开
×: 在选型中“×”表示有效选项

选型说明: 拧入式热电阻 - B型接线盒

(1) 基本型号		
902020/20	拧入式热电阻不带延长管直管	
902020/21	拧入式热电阻不带延长管变径保护管	
(2) 测温范围℃		
× ×	402	
× ×	415	-50 ~ +600℃
(3) 热电阻插芯		
× ×	1001	1×Pt100 三线制
× ×	1003	1×Pt100 二线制
× ×	1011	1×Pt100 四线制
× ×	2001	2×Pt100 三线制
× ×	2003	2×Pt100 二线制
(4) 精度等级EN 60 751		
× ×	1	B级 (标准型)
× ×	2	A级 (不与两线制代码共用)
(5) 保护管直径D mm		
×	6	6mm
×	7	7mm
×	9	9mm
×	11	11mm
×	12	12mm变径到9mm
(6) 插深EL mm (100 ≤ EL ≤ 1000, 对于型号902002/11, 902002/21, EL < 700)		
× ×	160	160mm
× ×	250	250mm
× ×	400	400mm
× ×	...	自定义长度 (50mm 最小间隔)
(7) 过程连接 (其它连接方式详见附录1-过程连接一览表)		
× ×	104	G 1/2螺纹
× ×	105	G 3/4螺纹
× ×	106	G1螺纹
× ×	138	M27×2螺纹
× ×	138	M27×2螺纹
(8) 附加选项		
× ×	000	无
× ×	320	接线盒为 BUZ
× ×	321	接线盒为 BUZH
× ×	322	接线盒为 BBK
× ×	330	1×模拟电路温度变送器, 输出4~20mA, 见数据单70.7030 (请指出温度范围) (不与1011代码共用)
× ×	331	1×智能温度变送器, 输出4~20mA/20~4mA, 见数据单70.7010 (请指出温度范围和输出信号)
× ×	333	1×模拟电路温度变送器, 输出0~10V, 见数据单70.7030 (请指出温度范围) (不与1011代码共用)
× ×	334	2×模拟电路温度变送器, 输出4~20mA, 见数据单70.7030 (请指出温度范围) (与321代码配合使用)
× ×	335	2×智能温度变送器, 输出4~20mA/20~4mA, 见数据单70.7010 (请指出温度范围和输出信号) (与321代码配合使用)
× ×	337	2×模拟电路温度变送器, 输出0~10V, 见数据单70.7030 (请指出温度范围) (与321代码配合使用)

选型代码	(1)	(2)	(3)	(4)	(5)	(6)	(7)	(8)	...							
选型举例	902020/20	-	402	-	1001	-	1	-	9	-	160	-	104	/	000 ¹	...

1. 附加选项按顺序排列, 用逗号隔开
 ×: 在选型中“×”表示有效选项